

1 Anwendungsgebiet

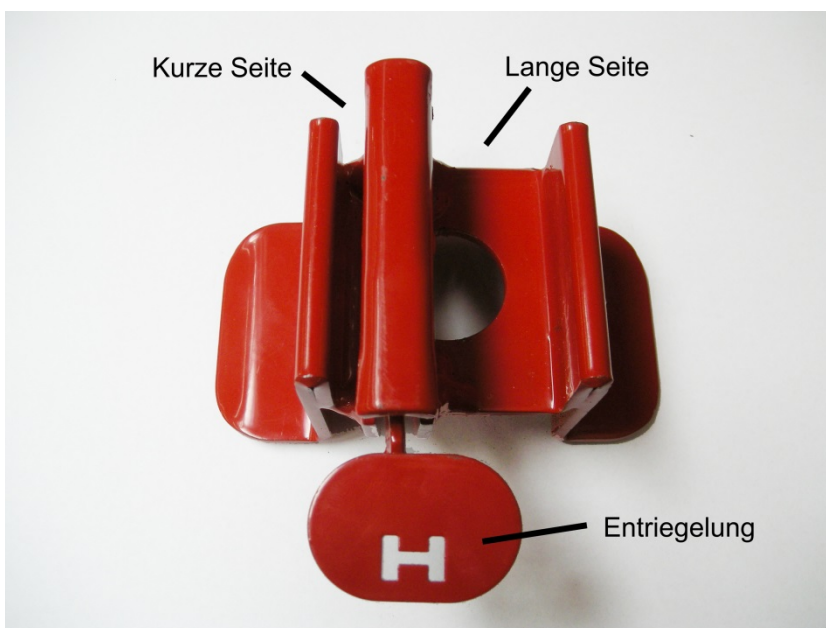
Der hier beschriebene Rollwagenhalter wurde speziell zur Sicherung unserer Rollwagen im Fahrzeug entwickelt. Er kann sowohl an der Vorder- als auch an der Seitenwand verwendet werden. Er rastet in der Kombi-Zurrschiene ein und sorgt für eine formschlüssige Verbindung an den senkrechten Holmen des Rollwagens.

Geeignet für Rollwagen mit Eckpfosten 45 mm
Zulässige Belastung: 650 daN

(Gebrauchsmuster Nr. 20 2008 012 637.1)

2 Definitionen

2.1 Rollwagenhalter



2.2 Sperrstange



Eine Sperrstange ist eine zweiteilige runde Stange mit einer Feder, welche die beiden Teile auseinander drückt und somit in Position hält. Im ausgefederten Zustand ist die Stange etwas länger als der zu überbrückende Abstand, d.h. zum Einsetzen muss die Stange zusammen gedrückt werden.

Bedienungsanleitung HENSEL Ladungssicherung

3 Anwendung

Die äußeren Rollwagen werden an der Seitenwand gesichert, d.h. es gibt keine nach innen überstehenden Teile, so dass der Mittelgang in kompletter Breite genutzt werden kann. In dem Halter können zusätzlich Sperrstangen eingerastet werden, um den mittleren Rollwagen zu sichern.

3.1 Rollwagenhalter einsetzen

Der Rollwagenhalter wird wie folgt in der Zurrutsche eingearbeitet:



Entriegelung mit dem Daumen nach hinten drücken.



Mit der Entriegelungsseite zuerst in den Schlitz der Zurrutsche einfädeln



Halter einrasten, sodass er komplett an der Zurrutsche anliegt.

Je nach Position des Rollwagens muss der Halter mit der langen Seite nach links oder mit der langen Seite nach rechts (d.h. um 180° gedreht) eingesetzt werden:

Lange Seite nach links:



Lange Seite nach rechts:



Der Halter sitzt richtig, wenn zwischen Schenkel und Rollwagen maximal 3 mm Luft sind:



Bedienungsanleitung

HENSEL Ladungssicherung

3.2 Sicherung eines Rollwagens



Ein Rollwagen muss immer mit mindestens 2 Rollwagenhaltern gesichert werden. An der Stirnwand links und rechts werden die Halter über Eck angebracht, an der Seitenwand jeweils vorne und hinten. In den hinteren Halter kann jeweils der nächste Rollwagen eingefädelt werden, d.h. dieser Halter fixiert dann zwei Rollwagen.

Die Rollwagenhalter sind wegen der Kippsicherheit wenn möglich in der oberen Zurrutsche einzusetzen.

3.3 Sicherung eines Rollwagens im Mittelgang

Um einen Rollwagen im Mittelgang zu sichern, muss rechts und links jeweils ein Rollwagen wie oben beschrieben gesichert sein. Ausnahme: die an der Vorderwand angebrachten Halter müssen vorher entfernt werden.

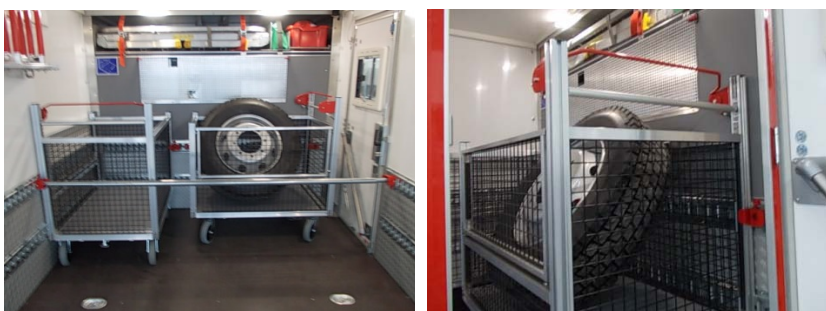
Danach wird der mittlere Rollwagen zwischen diese beiden Rollwagen eingeschoben. Dahinter wird dann eine Sperrstange in die dafür vorgesehenen Löcher in den beiden Rollwagenhaltern eingefädelt:



Danach kann je nach Aufbauhöhe eine weitere Reihe Rollwagen wie oben beschrieben gesichert werden.

3.4 Aufbauten mit Tür rechts vorne

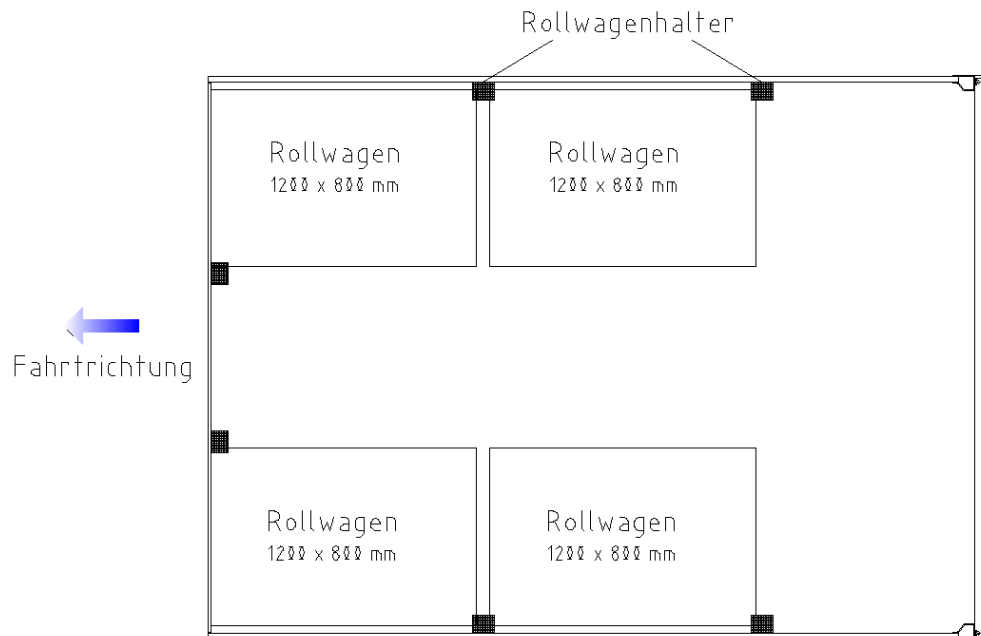
Bei Aufbauten mit Tür rechts vorne kann es sinnvoll sein, den Stellplatz direkt an der Tür freizulassen, damit der Aufbau noch betreten werden kann. Alternativ kann hier auch ein Rollwagen quer verlastet werden:



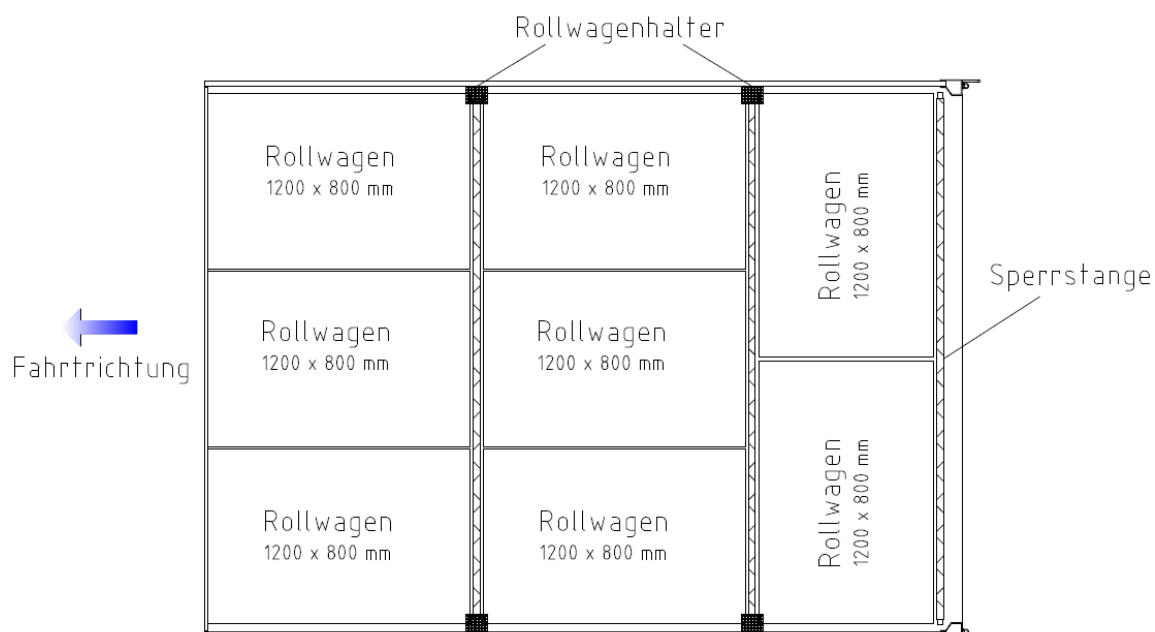
Dahinter muss aber in jedem Fall eine Sperrstange eingesetzt werden, wenn eine weitere Reihe Rollwagen transportiert werden soll.

4 Mögliche Anordnungen

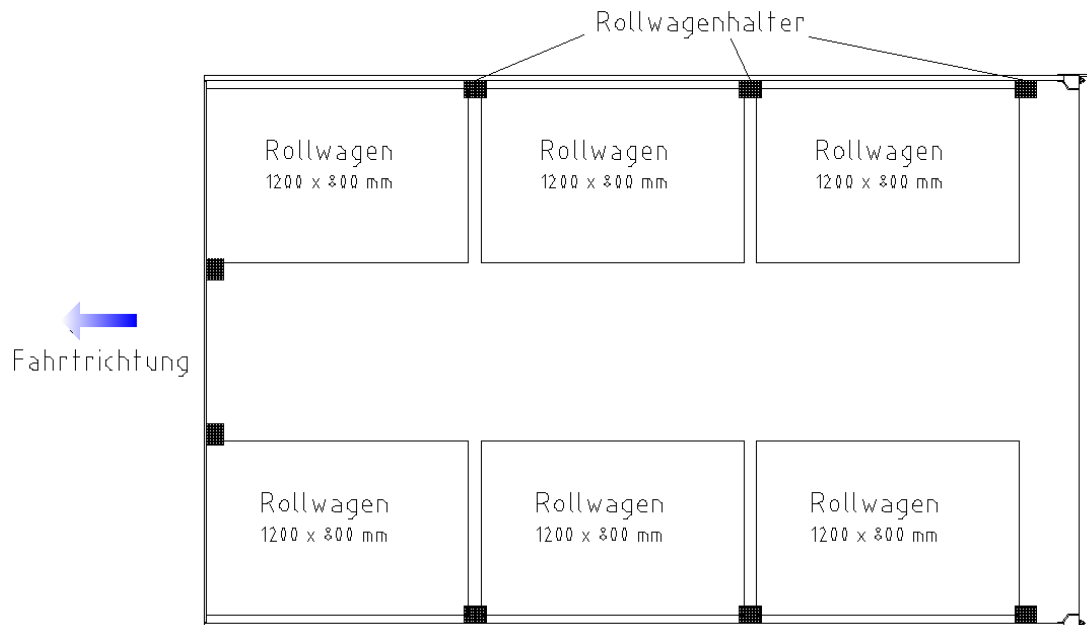
4.1 Ladefläche 3450 mm / 4 Rollwagen



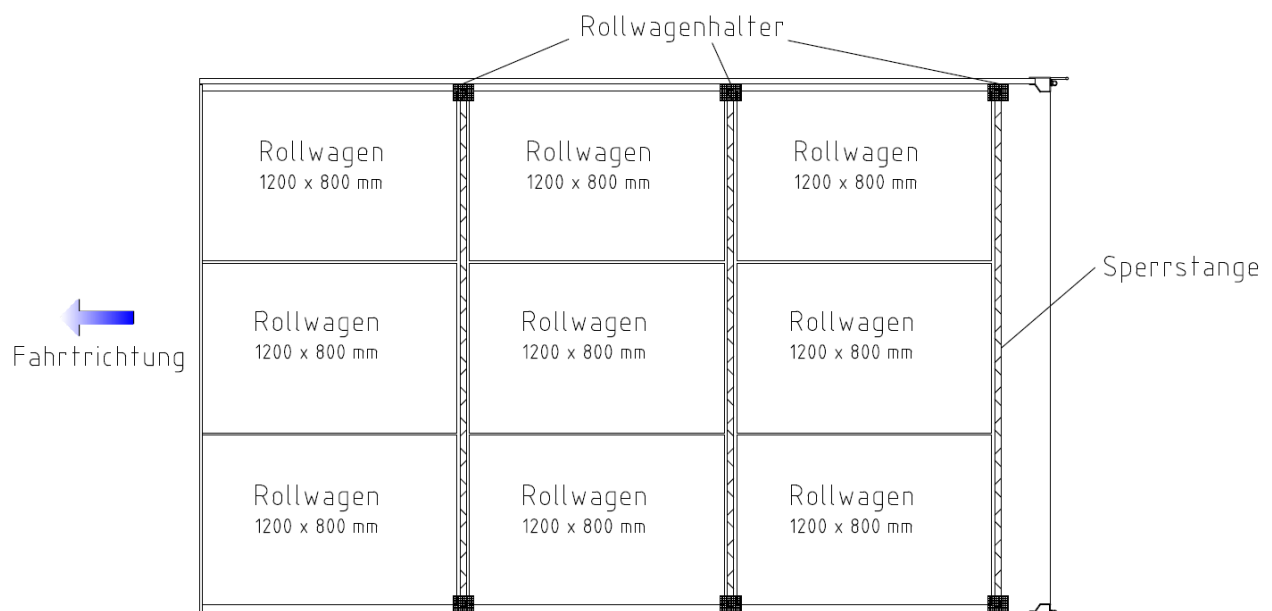
4.2 Ladefläche 3450 mm / 8 Rollwagen



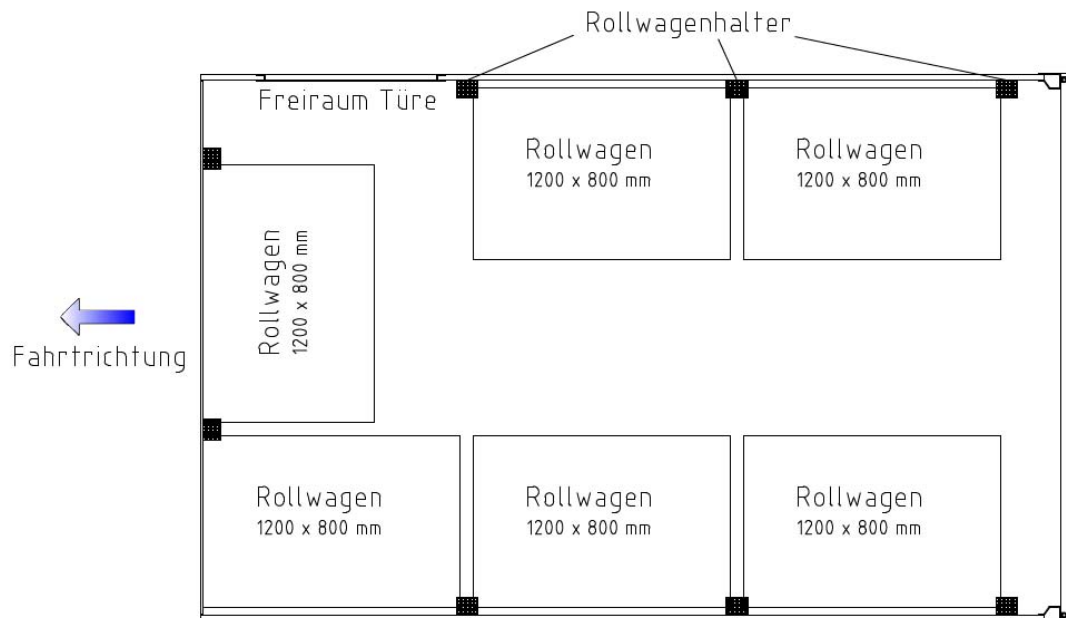
4.3 Ladefläche 3850 mm / 6 Rollwagen



4.4 Ladefläche 3850 mm / 9 Rollwagen



4.5 Ladefläche 3850 mm mit Seitentür: 6 Rollwagen



4.6 Ladefläche 3850 mm mit Seitentür: 8 Rollwagen

